

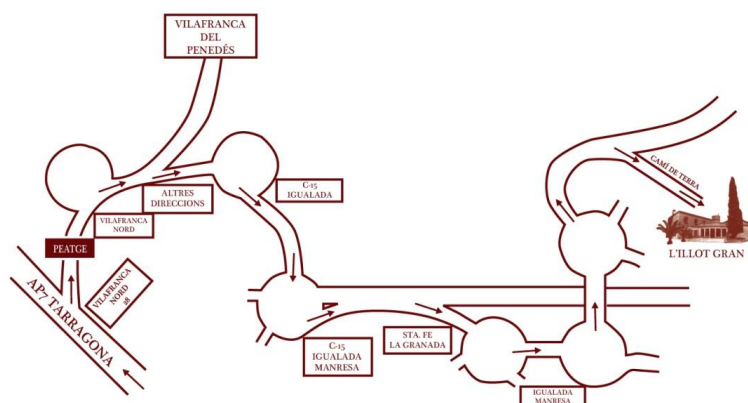
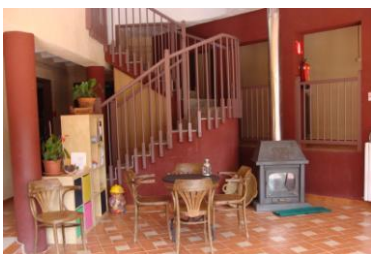
# L'illot Lgran

## ÀPATS D'EMPRESA

Disposen d'una sala privada per poder fer l'àpat i ballar. I també d'un paquet d'activitats per si teniu ganes de noves experiències!



# L'ILLOT GRAN (Santa del Penedès)



## L'ILLOT GRAN

FONT-RUBÍ, BARCELONA

COORDENADES GPS

E 1° 42' 12"

N 41° 23' 13"

### PER ARRIBAR A L'ILLOT GRAN:

- AGAFEM L'AP7 DIRECCIÓ TARRAGONA FINS LA SORTIDA 28 "VILAFRANCA NORD".
- PASSEM EL PEATGE.
- A LA ROTONDA AGAFEM LA PRIMERA SORTIDA "VILAFRANCA NORD".
- ABANS D'ENTRAR A VILAFRANCA AGAFEM EL TRENCALL DE LA DRETA "ALTRES DIRECCIONS".
- A LA SEGÜENT ROTONDA AGAFEM LA PRIMERA SORTIDA "C15 IGUALADA".
- CONTINUAR FINS LA SEGÜENT ROTONDA I AGAFAR LA TERCERA SORTIDA "C15 IGUALADA-MANRESA".
- ENS MANTENIM AL CARRIL DRET I AGAFEM LA SORTIDA "STA. FE DEL PENEDÈS - LA GRANADA".
- TROBEM UNA ALTRA ROTONDA I AGAFEM LA TERCERA SORTIDA "IGUALADA-MANRESA".
- CIRCII FM FN PARAI-FI I A LA C15 FINS UNA ALTRA ROTONDA ON A LA SEGONA SORTIDA CREIEM I A

## Àpat d'empresa

25€

Sopar o dinar amb disponibilitat de sala privada.

**Menú** a concretar en el moment de la reserva.

## Un cap de setmana d'empresa

35€

**Entrada:** dissabte abans de sopar

**Sortida:** diumenge després d'esmorzar

Mitja pensió amb disponibilitat de sala privada per a les reunions.

**Inclou:** Sopar, dormir i esmorzar.

Habitacions són de 4 a 20 places amb bany privat.

